

GENERADORES

MWMM

Las especificaciones, descripciones y materiales ilustrativos de este folleto son precisos hasta el momento de la publicación, pero están sujetos a cambios sin previo aviso. Las ilustraciones pueden incluir equipos opcionales, accesorios y todos los equipos estándar. Información actualizada en agosto/2019.



generadoresmwm.com
Correo: geradoresmwm@navistar.com.br

GENERADORES



GENERADORES

MWMM

ACERCA DE MWM MOTORES DIESEL

MWM Motores, fabricante de motores diesel, cuenta con fábricas en São Paulo (Brasil) y Jesús María (Argentina). Con más de seis décadas de actuación, la compañía, afiliada al grupo norteamericano Navistar, actúa en diversos mercados, como Estados Unidos, Turquía, China, Corea y México. Los productos de la empresa atienden los segmentos vehicular, agrícola, industrial, generación de energía, construcción y marítimo. La compañía está estratégicamente instalada en el Mercosur, con el objetivo de atender los clientes de la región y trabajar como base para la exportación de productos a todo el mundo. Hoy, ella exporta a más de 45 países alrededor del mundo.



MWM Argentina, en Jesús María (Córdoba)



MWM Brasil, en São Paulo (SP)



Ingeniería brasileña de estándares globales



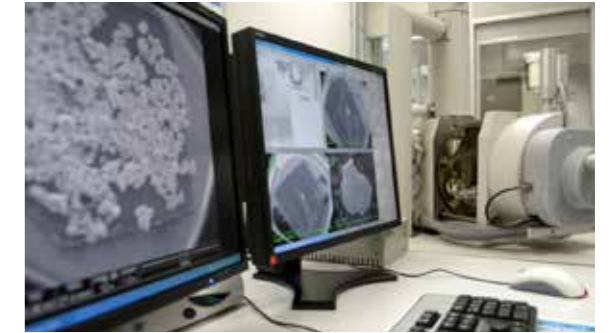
Alta productividad, con más de 4,4 millones de motores producidos



CDP – Centro de Distribución de Piezas



Centro Tecnológico



Laboratorio de metrología: calidad asegurada MWM



Línea de producción: Sistema de Inspección Visual Electrónico



Motores diesel para los segmentos vehicular, agrícola, generación de energía, industrial, construcción y marítimo

MWM GENERADORES

La tecnología y la tradición de los motores MWM ahora también en una nueva línea de generadores. MWM GENERADORES ofrece productos para aplicaciones en condominios, centros de datos, telecomunicaciones, arrendadoras, residencias, centros comerciales, hospitales, supermercados, construcción civil, industrias y agronegocios. MWM GENERADORES utiliza exclusivamente los motores MWM de la línea G, de última generación y alta tecnología, eficiencia y rendimiento, garantizando una mayor durabilidad y confiabilidad en las más diversas aplicaciones en generación de energía. Complementando su cartera, MWM GENERADORES cuenta con empresas que forman una alianza estratégica, proporcionando a los clientes flexibilidad en la elección de la mejor solución. Los productos de MWM GENERADORES están disponibles para varias potencias en las frecuencias de 50 Hz y 60 Hz y son diseñados para aplicaciones de emergencia, horario de punta o fuente única de energía, disponibles en las versiones abierta y insonorizada, manual o automática, con o sin paralelismo.



Sepa más: generadoresmwm.com

LÍNEA DE FABRICACIÓN Y PRUEBAS



REGÍMENES DE OPERACIÓN PARA LA GENERACIÓN DE ENERGÍA*

MWM GENERADORES posee equipos para atender a las más diversas aplicaciones.

Potencia de emergencia (ESP – Standby Power)

Grupos generadores clasificados en este régimen están disponibles para suministro de energía de emergencia por todo el tiempo de duración de la falta o error de la red comercial. No hay reserva de potencia o potencia de sobrecarga. Las máquinas no se liberan para el servicio en paralelo con la red comercial y deben ser utilizadas en lugares suplidos por una red comercial confiable. Un equipo clasificado en este régimen es dimensionado para operar como máximo 200 horas/año, atendiendo cargas variables, y su potencia media no debe exceder del 70% de la potencia de emergencia, respetando los intervalos de mantenimiento, conforme manual técnico.

Potencia principal (PRP – Unlimited Running Time Prime Power)

Grupos generadores clasificados en este régimen quedan disponibles para el suministro de cargas variables por tiempo ilimitado. Se indican para uso en horario de punta donde no existe red comercial o esta no es confiable. La potencia media en este régimen no debe exceder 70% de la potencia principal, respetando los intervalos de mantenimiento, según manual técnico.

Potencia Continua (COP – Continuous Power o Base Load)

Grupos generadores clasificados en este régimen quedan disponibles para suministro de energía con cargas constantes, por número de horas no limitado. No hay posibilidad de sobrecarga. El régimen COP no tiene restricciones de factor de carga o tiempo de aplicación, debiéndose respetar los intervalos de mantenimiento, según manual técnico.



* ISO 3046 / ISO 8528



MWM GENERADORES

La tecnología y la tradición de MWM Motores ahora también en una nueva línea de generadores.

Los motores de la línea G, exclusiva para MWM GENERADORES, garantizan un bajo costo de mantenimiento y consumo de combustible.

PRINCIPALES CARACTERÍSTICAS:

- ✓ Proyecto acústico de acuerdo con la norma ISO 8528.
- ✓ Pintura con tinta en polvo en base de resina poliéster con aplicación electrostática, resistente a la radiación solar y rayos ultravioleta.
- ✓ Carenado a prueba de intemperie, propio para uso en ambiente abierto, que permite una rápida instalación, permitiendo movilidad y dispensando obras civiles.
- ✓ Extracción de aire caliente y de los gases de escape por la parte superior del equipo.
- ✓ Travesaño central removible para un fácil mantenimiento del motor y alternador.
- ✓ Silencioso tipo hospitalario montado en el lado interno del carenado, en el compartimiento de extracción de aire caliente.
- ✓ Punto de elevación y movimiento situado en la base del equipo.
- ✓ Base metálica de tipo estanco, con contención para el 110% de todos los líquidos del grupo electrógeno.
- ✓ Tanque de combustible extraíble.
- ✓ Sistema de mando de última generación.

LÍNEA DE PRODUCTOS

50 Hz

CÓDIGO	POTENCIA (kVA)			MOTORES DIESEL	
	ESP	PRP	COP	MARCA	MODELO
MGD30.50	30	26	20	MWM	D229-3NAG
MGD40.50	40	36	30	MWM	D229-3TG
MGD55.50	55	50	40	MWM	D229-3TG1
MGD70.50	70	65	50	MWM	D229-3TCAG
MGD85.50	85	76	60	MWM	4.12TG
MGD100.50	100	90	80	MWM	4.12TG1
MGD125.50	125	112	90	MWM	4.12TCAG
MGD140.50	140	126	100	MWM	6.12TG
MGD160.50	160	145	110	MWM	6.12TG1
MGD210.50	210	190	160	MWM	6.12TCAG
MGD260.50	260	240	190	MWM	6.12CEG
SGD280.50	280	250	170	SCANIA	DC09 072A 02-11
SGD330.50	330	300	170	SCANIA	DC09 072A 02-13
VGD360.50	360	330	220	VOLVO	TAD1341GE
SGD360.50	360	325	170	SCANIA	DC09 072A 02-14
SGD400.50	400	365	344	SCANIA	DC13 072A 02-11
VSG415.50	415	380	260	VOLVO	TAD1343GE
SGD450.50	450	413	340	SCANIA	DC13 072A 02-12
VGD450.50	450	413	290	VOLVO	TAD1344GE
SGD500.50	500	456	340	SCANIA	DC13 072A 02-13
VGD500.50	500	456	316	VOLVO	TAD1345GE
SGD550.50	550	500	340	SCANIA	DC13 072A 02-14
VGD550.50	550	500	340	VOLVO	TAD1641GE
SGD600.50	600	550	480	SCANIA	DC16 093A 02-54
VGD640.50	640	580	400	VOLVO	TAD1642GE
SGD660.50	660	600	480	SCANIA	DC16 093A 02-54
VGD700.50	700	625	430	VOLVO	TWD1643GE
SGD700.50	700	640	480	SCANIA	DC16 093A 02-54
SGD770.50	770	700	440	SCANIA	DC16 078A 02-43
VGD770.50	770	700	440	VOLVO	TWD1645GE
DGD970.50	970	750	680	MAN	D2862 LE223

Versiones:

- Sin control de sonido
- Silenciado - 85 dB

LÍNEA DE PRODUCTOS

60 Hz

CÓDIGO	POTENCIA (kVA)			MOTORES DIESEL	
	ESP	PRP	COP	MARCA	MODELO
MGD40.60	40	36	30	MWM	D229-3NAG
MGD55.60	55	50	40	MWM	D229-3TG
MGD75.60	75	68	50	MWM	D229-3TG1
MGD85.60	85	76	60	MWM	D229-3TCAG
MGD100.60	100	90	70	MWM	D229-3TCAG1
MGD125.60	125	112	90	MWM	4.12TG
MGD140.60	140	126	100	MWM	4.12TG1
MGD150.60	150	136	110	MWM	4.12TCAG
MGD170.60	170	150	120	MWM	4.12TCAG1
MGD200.60	200	180	140	MWM	6.12TG
MGD260.60	260	240	190	MWM	6.12TCAG
MGD315.60	315	280	240	MWM	6.12CEG
SGD360.60	360	328	ND	SCANIA	DC09 072A 02-13
VGD360.60	360	325	235	VOLVO	TAD1341GE
SGD400.60	400	365	170	SCANIA	DC09 072A 02-14
SGD450.60	450	413	ND	SCANIA	DC13 072A 02-11
VGD450.60	450	413	285	VOLVO	TAD1343GE
SGD500.60	500	456	ND	SCANIA	DC13 072A 02-12
VGD500.60	500	456	316	VOLVO	TAD1345GE
SGD550.60	550	500	ND	SCANIA	DC13 072A 02-13
VGD550.60	550	500	340	VOLVO	TAD1345GE
SGD625.60	625	566	440	SCANIA	DC13 093A 02-74
VGD625.60	625	556	390	VOLVO	TAD1641GE
VGD680.60	680	620	430	VOLVO	TAD1642GE
SGD720.60	720	650	480	SCANIA	DC16 093A 02-54
SGD770.60	770	700	525	SCANIA	DC16 078A 02-43
VGD750.60	750	685	470	VOLVO	TWD1643GE
VGD800.60	800	730	510	VOLVO	TWD1645GE
SGD800.60	800	728	ND	SCANIA	DC16 072A 02-13
DGD1250.60	1250	1020	720	MAN	D2862 LE223

PRINCIPALES ATRIBUTOS



Tablero de control microprocesado



Protección en las partes giratorias



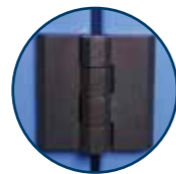
Protección en la tubería de escape



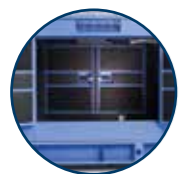
Tanque de combustible extraíble



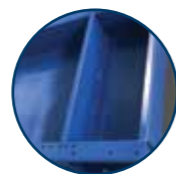
Puertas con cerraduras y llaves



Bisagras de alta resistencia



Travesas centrales de las puertas de acceso lateral extraíbles para facilitar el mantenimiento



Base metálica de tipo estanco, con contención para el 110% de todos los líquidos del grupo electrógeno



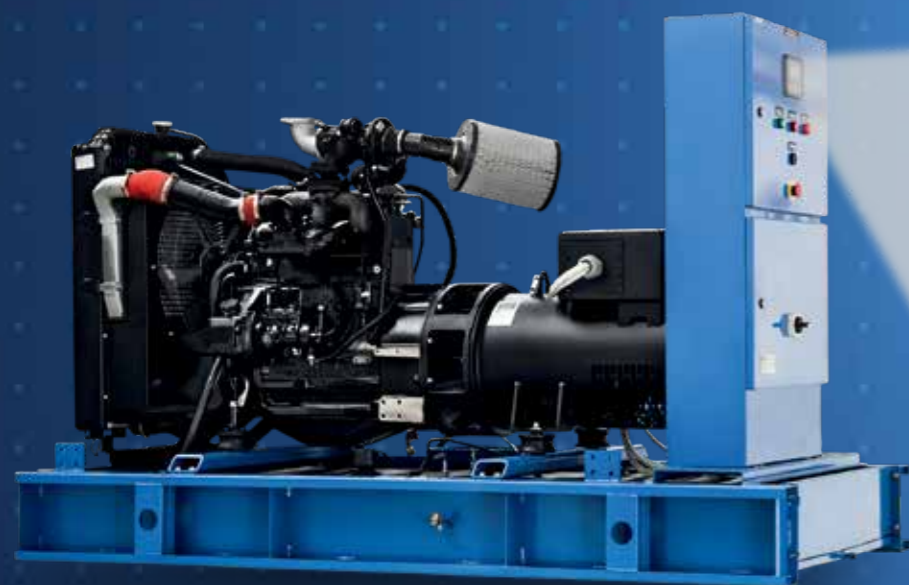
Equipo abierto



Equipo carenado

TABLEROS PARA GENERADORES

Los equipos MWM GENERADORES tienen tableros de mando con sistemas de control de alta tecnología reconocidos mundialmente, permitiendo gestión y monitoreo con facilidad y eficiencia.



- Grupo generador abierto
- Controlador microprocesado

Los controladores de MWM GENERADORES se destinan a la aplicación exclusiva en grupos generadores. Hay un modelo para cada tipo de aplicación – control manual o automático y funcionamiento Aislado o paralelo –, posibilitando mayor flexibilidad en la definición del sistema de control que mejor se aplica a su necesidad.



TABLERO MANUAL

Permite la operación manual del equipo, que posee en el display toda la información para su monitoreo.

TABLERO AUTOMÁTICO

Monitorea el suministro de energía por parte de la red concesionaria y, en caso de falla de ésta, acciona automáticamente el generador, que pasa a alimentar las cargas. Ni bien la presencia de la red concesionaria es detectada, automáticamente la conmutación red-generador se realiza de nuevo.



TABLERO CON PARALELISMO

Preparado para comandar el paralelismo de dos o más generadores para suplir altas demandas, monitoreando constantemente la carga atendida y efectuando la sincronización y división uniforme de la carga de los grupos generadores.



PIEZAS GENUINAS: CALIDAD Y CONFIABILIDAD QUE MWM GARANTE

Las Piezas Genuinas MWM son desarrolladas, probadas y homologadas de acuerdo con los rígidos estándares de calidad de MWM. Son más de 16.000 elementos de reposición para los segmentos vehicular, generación de energía, agrícola, construcción, industrial y marítimo, disponibles en la extensa red de distribución de MWM. Son más de 1.000 puntos en Brasil y en todo el mundo, garantizando al cliente alta capilaridad en los más variados mercados.

MASTER PARTS®: LA LÍNEA DE PIEZAS MULTIMARCAS CON LA CALIDAD ASEGURADA MWM

Master Parts® es la línea de piezas de MWM para motores de otras aplicaciones, recomendada por mecánicos y consumidores. Son más de 700 artículos para diversos sistemas, como sistema de refrigeración, sistema de inyección, conjunto de embrague, sistema eléctrico, sistema de lubricación, correas, etc., además de los aditivos concentrados y listos para uso. Ver todos los artículos de la línea Master Parts® en masterpartsmwm.com.br/es.



PRESENCIA MUNDIAL DE MWM

Más de 45 países

